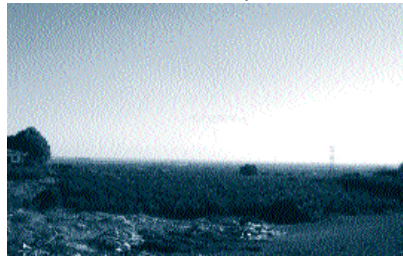


- Aspectos hidrodinámicos relacionados con los bombeos en acuíferos costeros.
- Gestión de la salmuera de rechazo de plantas desaladoras.
- Hidrogeoquímica y plantas desaladoras.
- La industria de la desalación de agua.
- Desalación y medio ambiente.
- Aspectos legales de la desalación.

Antonio Pulido

Información: [apulido@ualm.es](mailto:apulido@ualm.es)

Teléfono: 950015465



#### **La Presión del Hombre sobre las Zonas Húmedas Litorales de la Provincia de Alicante. Proyecto de investigación**

Proyecto financiado por la Dir. Gral. de Enseñanzas Universitarias, Generalitat Valenciana (nº de ref. GV99-39-1-09). Investigador Principal: Dr. Salvador Pala-zón Ferrando, Dpto. de Geografía Humana, Universidad de Alicante. Duración: 2 años desde 1 de enero de 2000.

Los objetivos del proyecto son:

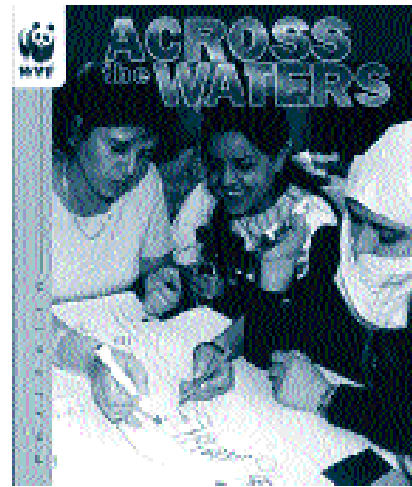
- Cartografía evolutiva y detallada de las zonas húmedas del litoral alicantino (Marjal de Pego-Oliva, Saladar de Calpe, Saladar de Agua Amarga, Clot de Galvany, Salinas de Santa Pola, Fondo d'Elx-Crevillent y Lagunas de Torre Vieja y La Mata).
  - Desarrollo de una aplicación específica de Sistemas de Información Geográfica para zonas húmedas y espacios limítrofes.
  - Valoración de la acción antrópica en zonas húmedas y espacios colindantes.
  - Evaluación de la situación actual y diseño de las posibles líneas de actuación a seguir.
- El equipo de investigación es multidisciplinar, compuesto por cuatro geógrafos y tres biólogos especializados en las distintos campos, de forma que el enfoque sea lo más amplio posible y permita plantear líneas de actuación de carácter general cuando se trate de aspectos comunes a todos los humedales, o de carácter puntual para problemáticas particulares.

#### **The WWF's Mediterranean Schools for 2001**

The Mediterranean Programme of WWF holds every year, since 1995, a programme of training courses to provide practical training to

Almería, España, 24 a 26 de enero de 2001  
La desalación de agua de mar es una solución plausible en zonas costeras áridas para usos agrícolas y residenciales. El objetivo de estas Jornadas es crear un foro técnico para debatir la problemática de los acuíferos costeros y las plantas desaladoras, principalmente sobre técnicas de sondeo y respuesta del sistema ante los bombeos. Está prevista una visita a planta desaladora y Mesas Redondas sobre "Comportamiento de acuíferos costeros" y "Aspectos medio-ambientales y legales de la desalación". Se debatirán además las siguientes ponencias:

- Problemática de la perforación y terminación de sondeos para bombear agua salada.
- Problemas relacionados con la extracción de agua salada y el funcionamiento de los sondeos.
- Evaluación de recursos salobres.
- Los sondeos de abastecimiento a las plantas desaladoras.



individuals from NGOs and No-profit institutions of the Mediterranean region, on relevant topics related to the conservation and sustainable management. They also aim to foster the exchange of ideas, experiences and resources between different countries. The courses are structured in an interactive way which allows the participants to share experiences and knowledge. They also emphasise the remarkable cultural diversity of the region, a unique cross-roads between Europe, Asia and Africa. The courses have an average duration of 12 days and are open to 12/15 participants from all riverine Mediterranean countries, plus Portugal, FYR Macedonia, and Jordan.

Schools planned for 2001: Sun School; Blue School; Silva; Wild School; Wet School.

The Wet School is a course on the conservation and management of wetlands and freshwater resources in the Mediterranean:

- Biology, geography and diversity of Mediterranean freshwater ecosystems.
- Current status and future perspectives of the water resource in the Mediterranean.
- Conservation and sustainable management of freshwater and wetlands. Case studies, campaigns, laws and treaties.
- The issue of water consumption related to humans, agriculture, tourism and industry. Global, local and personal strategies to save water.

Environmental education techniques related to water and wetlands.

The Wet Schools is geared to active members (staff or volunteers) sustainable management of wetlands and freshwater resources; officers from departments of the public administration dealing with these issues; managers and staff of protected areas.

**WEB:** [www.aw-wwf.org](http://www.aw-wwf.org)