

Sistema de Información Geográfica del litoral valenciano

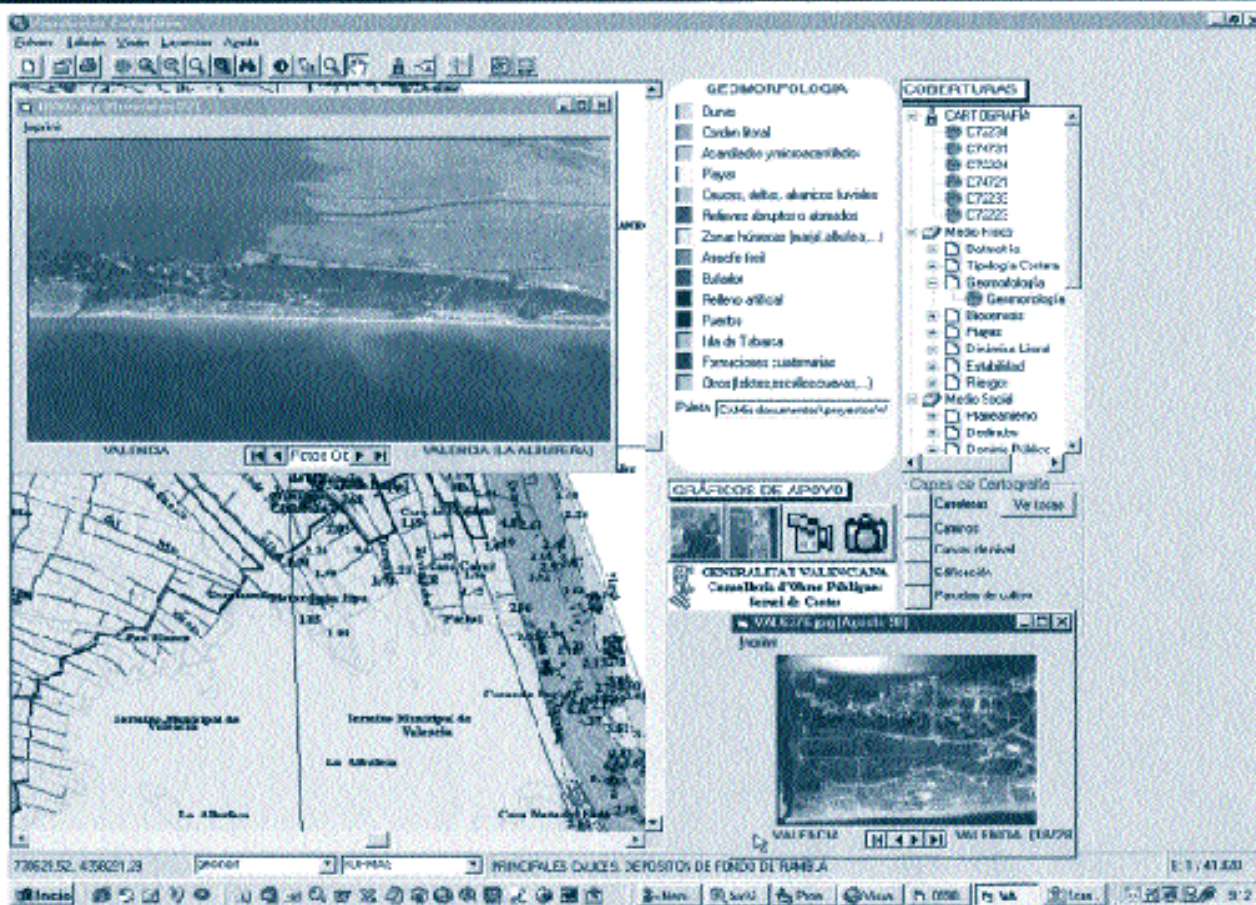
En el Servicio de Costas de la Conselleria de Obras Públicas, Urbanismo y Transportes (COPUT) de la Generalitat Valenciana, se está desarrollando un Sistema de Información Geográfica (SIG ó GIS) que ocupa el primer kilómetro de la franja litoral de la Comunidad. Una importante herramienta para la planificación ambiental y la ordenación del territorio,

señalar los usos más apropiados para cada porción del territorio. También es una herramienta destacada para la descripción y la gestión del mismo. Una parte importante del GIS es el visualizador cartográfico, programa de fácil manejo para que cualquier persona pueda trabajar con él (realizar informes, operar con cartografía temática, teniendo acceso a las fotografías aéreas de varios

suelos y climatología, a varias escalas temporales.

recursos naturales de forma sostenible al tiempo que se protege el medio.

Todos sabemos de la importancia del agua ahora y la que tendrá en el futuro, cuando la demanda se multiplique. También está reconocida la necesidad de conservar los humedales, sobre todo los de agua dulce, que son los más



es decir, para usar los recursos naturales de forma sostenible al tiempo que se protege el medio.

Para trabajar con este GIS ha sido necesario crear distintas bases de datos donde se recogen todos los elementos y características propias del litoral valenciano (geomorfología, biocenosis, riesgos naturales, planeamiento urbanístico, deslindes, etc.); datos reflejados en alrededor de 40 coberturas o capas temáticas, con una base cartográfica en formato digital a escala 1:10.000. Este sistema tiene por finalidad ayudar en la importante decisión de

vuelos, etc.). Esta herramienta, sin lugar a duda, puede ayudar a ordenar y planificar los humedales valencianos localizados en el litoral. De hecho, existen otros programas SIG especializados en planificación hidrológica, y en gestión de sistemas de recursos hidráulicos, así como en la gestión de acuíferos y contaminación de aguas. Estos sistemas están operativos en varias Confederaciones Hidro-gráficas de cuenca en el Estado Español. Puede así almacenarse información, actualizarla y extraerla en forma de mapas e informes, en relación con topografía, vegetación,

explotados y alterados por el hombre. Por estas razones, estas herramientas que aporta la tecnología pueden ayudarnos a planificar y gestionar los humedales en una forma sostenible y, a la vez, pueden aportar soluciones a las demandas de los agricultores, turismo e industria.

Para información sobre el GIS y contactar con el equipo de trabajo:

www.esri-es.com

Fernando.Sanchez@COPUT.m400.gva.es

Joan Carles Fernández. COPUT